

避难地图 (Hazard Map) 目录

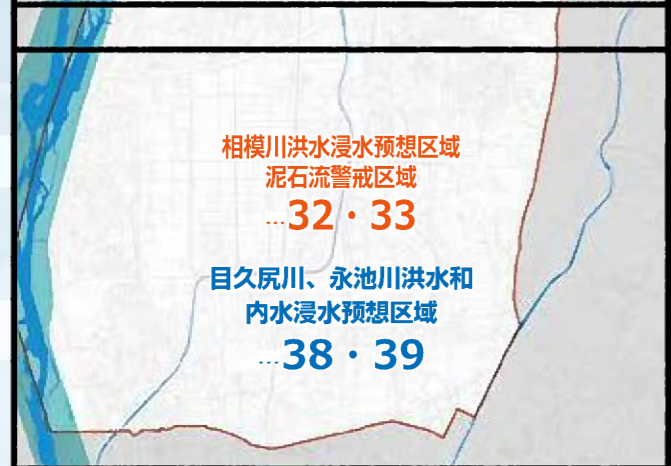
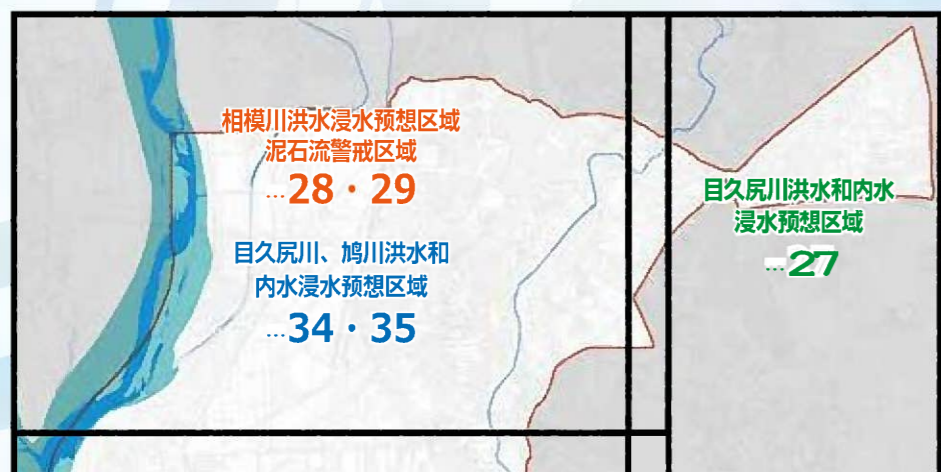
该地图显示了由神奈川县创建的相模河，相模川，鸠川，永池川的洪水指南。另外，关于内陆水，在市内制造了。

予想降雨

●相模川……予想约千年一遇的大雨，持续降雨 48 小时达 567mm 的浸水，根据 220 个案例（219 例决堤地点案例和 1 例未决堤溢水案例）来进行浸水分析的结果。

* 根据决堤部位，浸水范围及可开设的避难所等会发生变化。

●目久尻川……24 小时降雨 398mm ●永池川……24 小时降雨 304mm
●鳩川……24 小时降雨 326mm ●内水……1 小时降雨 102mm



广域疏散场所

当周围区域或整个区域变得危险或发生火灾时，“大面积疏散场所”是一个足够大的地方，可以保护自己免受辐射热的影响，因为大火进一步蔓延并蔓延。

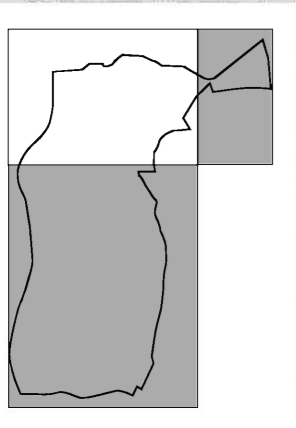
※各河沿河作为河川做着周边一带数据处理。有颜色没被表示的部分,不过与，周边的浸水颜色变得同样。请注意。

目久尻川洪水和内水浸水予想区域 泥石流警戒区域

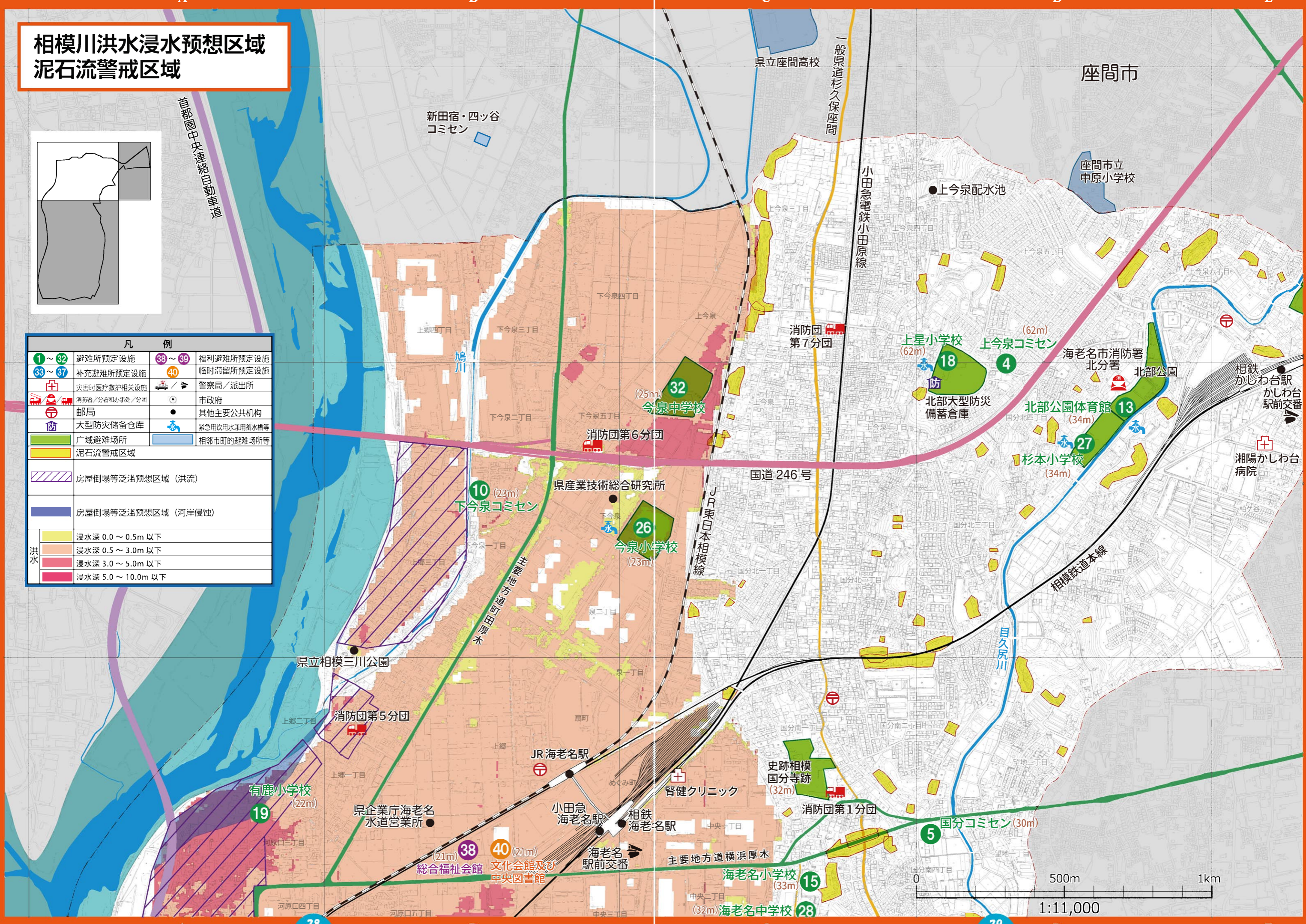


凡例			
1~32	避难所预定设施	38~39	福利避难所预定设施
33~37	补充避难所预定设施	40	临时滞留所预定设施
+	灾害时医疗救护相关设施	🚓	警察局/派出所
🚒	消防署/分署和办事处/分团	🏛️	市政府
📮	邮局	●	其他主要公共机构
🏠	大型防灾储备仓库	💧	紧急用饮用水兼用蓄水槽等
🟢	广域避难场所	🏠	相邻市町的避难场所等
🟡	泥石流警戒区域		
🟡	浸水深 0.0 ~ 0.5m 以下	🟡	浸水深 0.0 ~ 0.5m 以下
🟠	浸水深 0.5 ~ 3.0m 以下	🟠	浸水深 0.5 ~ 1.0m 以下
🔴	浸水深 3.0 ~ 5.0m 以下	🔴	浸水深 1.0 ~ 2.0m 以下
🟠	浸水深 5.0 ~ 10.0m 以下	🟠	浸水深 2.0 ~ 5.0m 以下

相模川洪水浸水予想区域 泥石流警戒区域



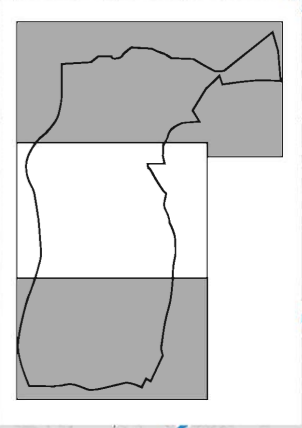
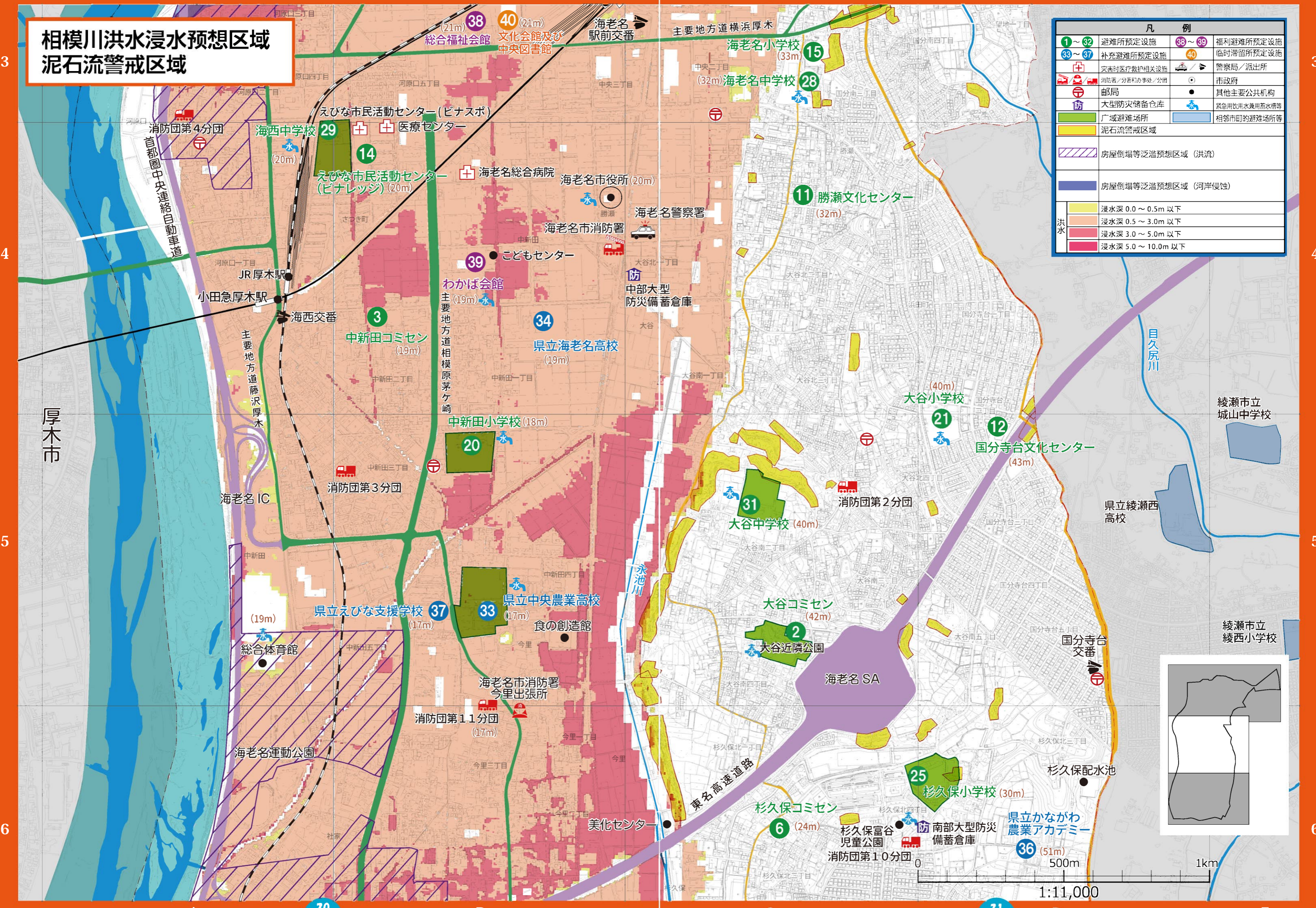
凡 例			
1~32	避難所予定施設	38~39	福利避難所予定施設
33~37	补充避難所予定施設	40	临时滞留所予定施設
+	灾害时医疗救护相关设施	🚓	警察局/派出所
🚒	消防署/分署和办事处/分团	🏛️	市政府
📮	邮局	●	其他主要公共机构
🏠	大型防灾储备仓库	💧	紧急用饮用水兼用给水箱等
🟢	广域避难场所	🟦	相邻市町的避难场所等
🟡	泥石流警戒区域		
🟠	房屋倒塌等泛滥予想区域 (洪流)		
🔵	房屋倒塌等泛滥予想区域 (河岸侵蚀)		
🟡	浸水深 0.0 ~ 0.5m 以下		
🟠	浸水深 0.5 ~ 3.0m 以下		
🟡	浸水深 3.0 ~ 5.0m 以下		
🟡	浸水深 5.0 ~ 10.0m 以下		



0 500m 1km
1:11,000

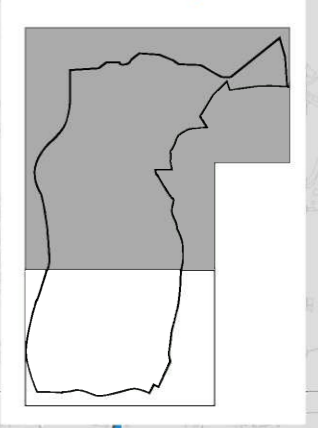
相模川洪水浸水予想区域 泥石流警戒区域

凡 例			
1~32	避難所予定施設	38~39	福利避難所予定施設
33~37	補充避難所予定施設	40	臨時滞留所予定施設
+	災害時医療救护相关施設	🚓	警察署/派出所
🚒	消防署/分署和办事处/分团	🏛️	市政府
📧	邮局	●	其他主要公共机构
🏠	大型防灾储备仓库	💧	紧急用饮用水兼用蓄水池等
🟢	广域避难场所	🟡	相邻市町的避难场所等
🟠	泥石流警戒区域		
🟡	房屋倒塌等泛滥予想区域 (洪流)		
🟣	房屋倒塌等泛滥予想区域 (河岸侵蚀)		
🟡	浸水深 0.0 ~ 0.5m 以下		
🟠	浸水深 0.5 ~ 3.0m 以下		
🟡	浸水深 3.0 ~ 5.0m 以下		
🟣	浸水深 5.0 ~ 10.0m 以下		

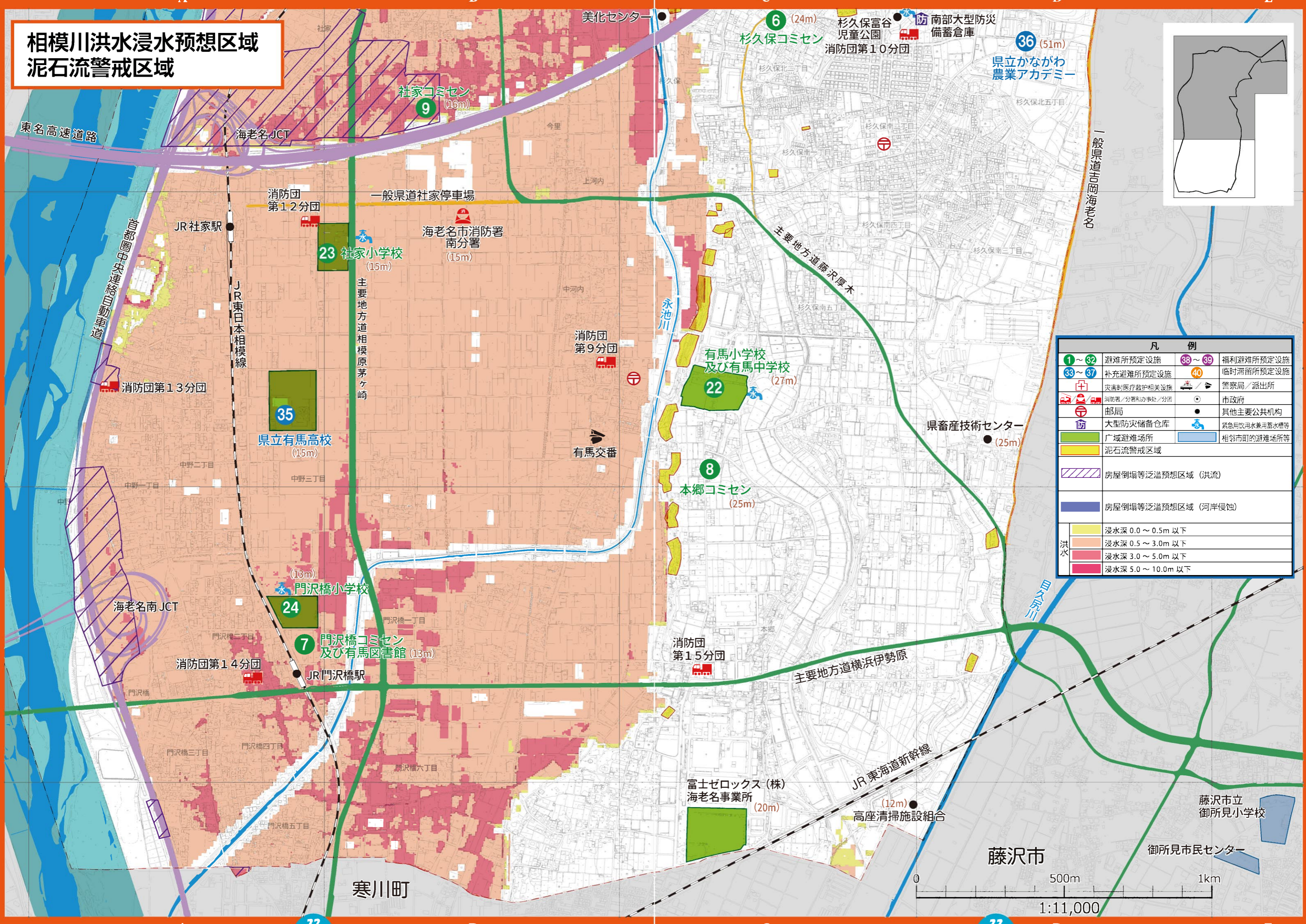


1:11,000
500m 1km

相模川洪水浸水予想区域 泥石流警戒区域

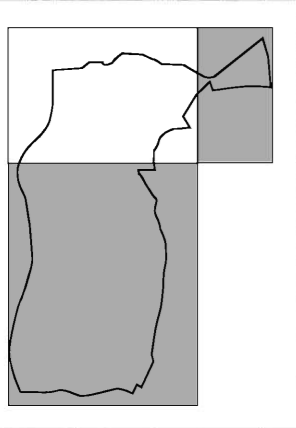


凡 例			
1 ~ 32	避難所予定施設	33 ~ 39	福利避難所予定施設
33 ~ 37	补充避難所予定施設	40	临时滞留所予定施設
+	災害時医療救护相关施設	警察局 / 派出所	
消防署 / 分署利办事处 / 分团		市政府	
邮局		其他主要公共机构	
防	大型防灾储备仓库	紧急用饮用水兼用蓄水槽等	
■	广域避难场所	相邻市町的避难场所等	
■	泥石流警戒区域		
▨	房屋倒塌等泛滥予想区域 (洪流)		
▨	房屋倒塌等泛滥予想区域 (河岸侵蚀)		
■	浸水深 0.0 ~ 0.5m 以下		
■	浸水深 0.5 ~ 3.0m 以下		
■	浸水深 3.0 ~ 5.0m 以下		
■	浸水深 5.0 ~ 10.0m 以下		

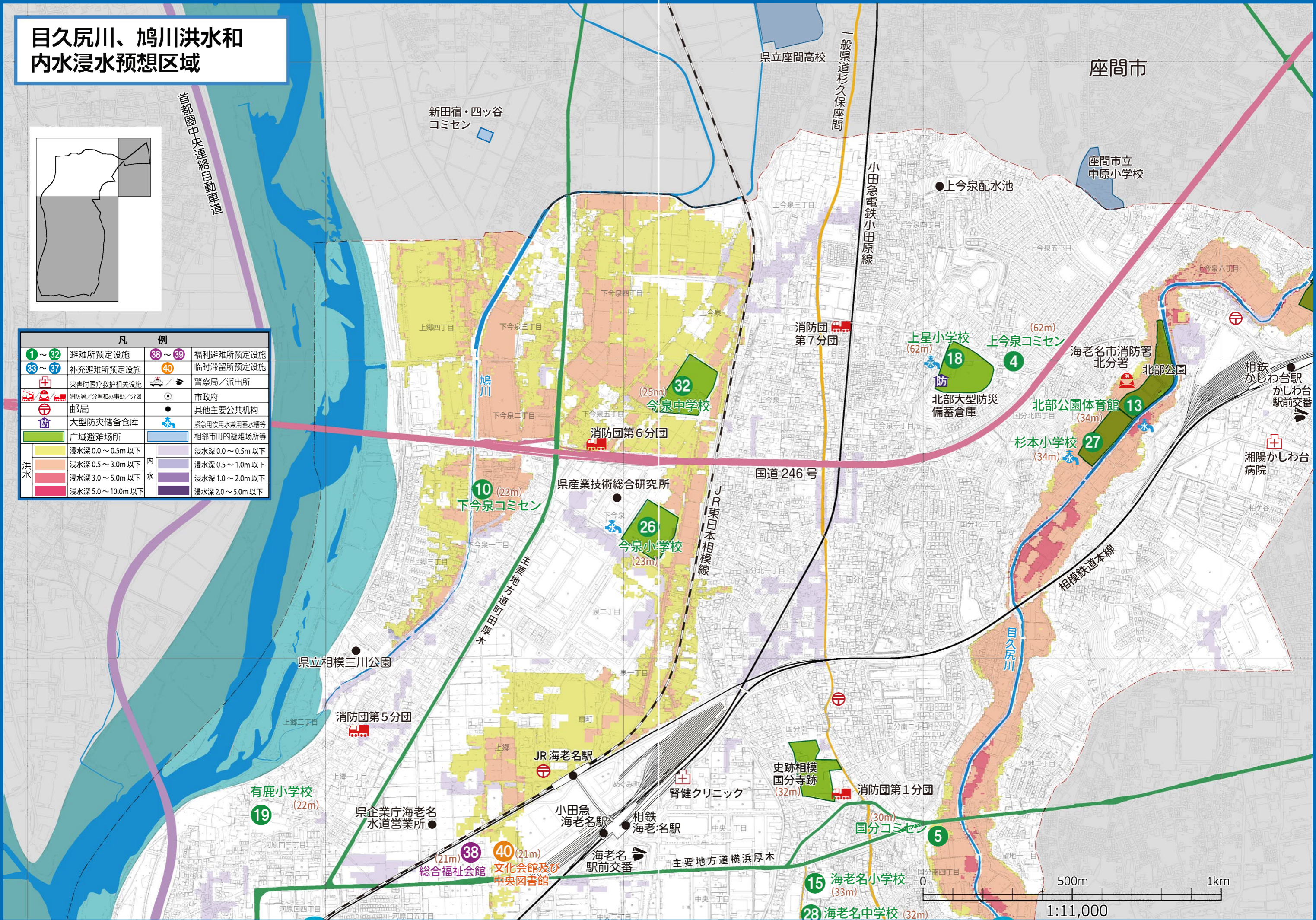


0 500m 1km
1:11,000

目久尻川、鳩川洪水和 内水浸水予想区域

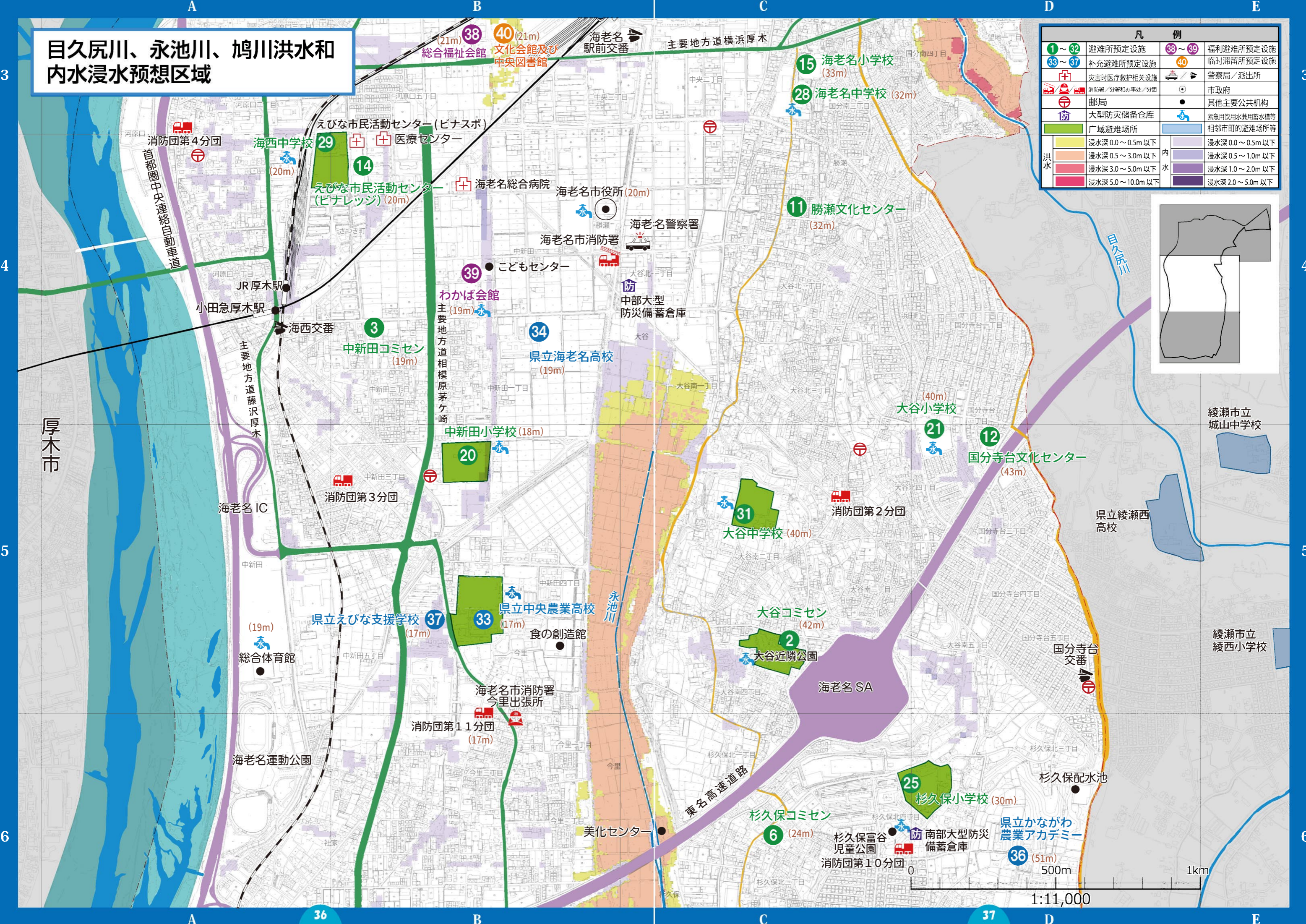
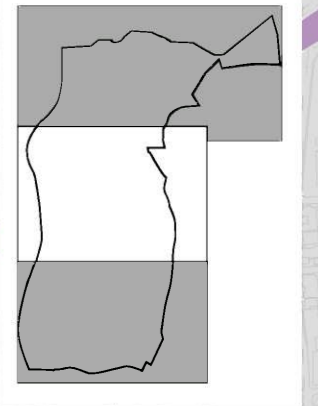


凡 例			
1~32	避難所予定施設	38~39	福利避難所予定施設
33~37	补充避難所予定施設	40	临时滞留所予定施設
+	灾害时医疗救护相关设施	🚓	警察局/派出所
🚒	消防署/分署和办事处/分团	🏛️	市政府
📮	邮局	●	其他主要公共机构
防	大型防灾储备仓库	🚰	紧急用饮用水兼用蓄水槽等
🌿	广域避难场所	🏠	相邻市町的避难场所等
洪水	浸水深 0.0 ~ 0.5m 以下	内水	浸水深 0.0 ~ 0.5m 以下
	浸水深 0.5 ~ 3.0m 以下		浸水深 0.5 ~ 1.0m 以下
	浸水深 3.0 ~ 5.0m 以下		浸水深 1.0 ~ 2.0m 以下
	浸水深 5.0 ~ 10.0m 以下		浸水深 2.0 ~ 5.0m 以下



目久尻川、永池川、鳩川洪水和 内水浸水予想区域

凡 例			
1~32	避難所予定施設	38~39	福利避難所予定施設
33~37	补充避難所予定施設	40	临时滞留所予定施設
+	灾害时医疗救护相关设施	🚓	警察局/派出所
🚒	消防署/分署和办事处/分团	🏛️	市政府
📮	邮局	●	其他主要公共机构
防	大型防灾储备仓库	💧	紧急饮用水基用蓄水槽等
🟢	广域避难场所	🟡	相邻市町的避难场所等
🟡	浸水深 0.0~0.5m 以下	🟠	浸水深 0.0~0.5m 以下
🟠	浸水深 0.5~3.0m 以下	🟡	浸水深 0.5~1.0m 以下
🟡	浸水深 3.0~5.0m 以下	🟠	浸水深 1.0~2.0m 以下
🟢	浸水深 5.0~10.0m 以下	🟡	浸水深 2.0~5.0m 以下



厚木市

綾瀬市立
城山中学校

県立綾瀬西
高校

綾瀬市立
綾西小学校

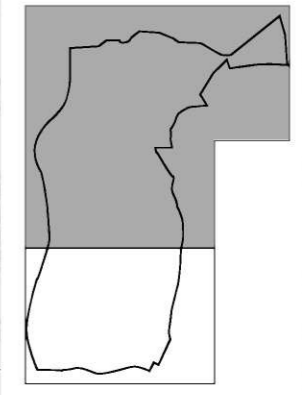
1:11,000

1km

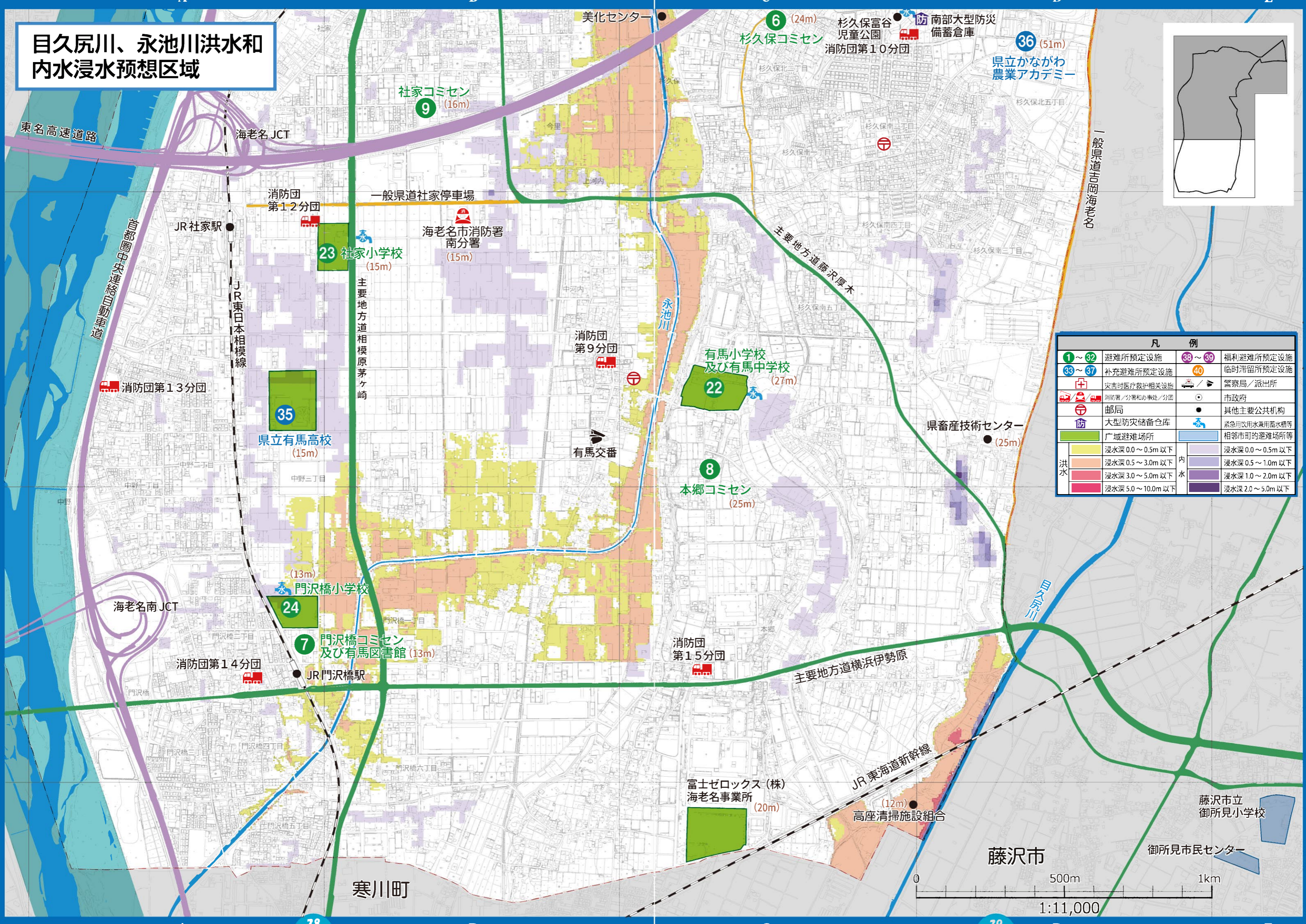
36

37

目久尻川、永池川洪水和 内水浸水予想区域



凡 例			
1 ~ 32	避難所予定施設	38 ~ 39	福祉避難所予定施設
33 ~ 37	补充避難所予定施設	40	临时滞留所予定施設
+	灾害时医疗救护相关设施	🚓	警察局/派出所
🚒	消防署/分署和办事处/分团	🏛️	市政府
📮	邮局	●	其他主要公共机构
🏠	大型防灾储备仓库	💧	紧急用饮用水兼用蓄水槽等
🟩	广域避难场所	🟦	相邻市町的避难场所等
🟡	浸水深 0.0 ~ 0.5m 以下	🟪	浸水深 0.0 ~ 0.5m 以下
🟠	浸水深 0.5 ~ 3.0m 以下	🟫	浸水深 0.5 ~ 1.0m 以下
🔴	浸水深 3.0 ~ 5.0m 以下	🟤	浸水深 1.0 ~ 2.0m 以下
🟢	浸水深 5.0 ~ 10.0m 以下	🟦	浸水深 2.0 ~ 5.0m 以下



38

39