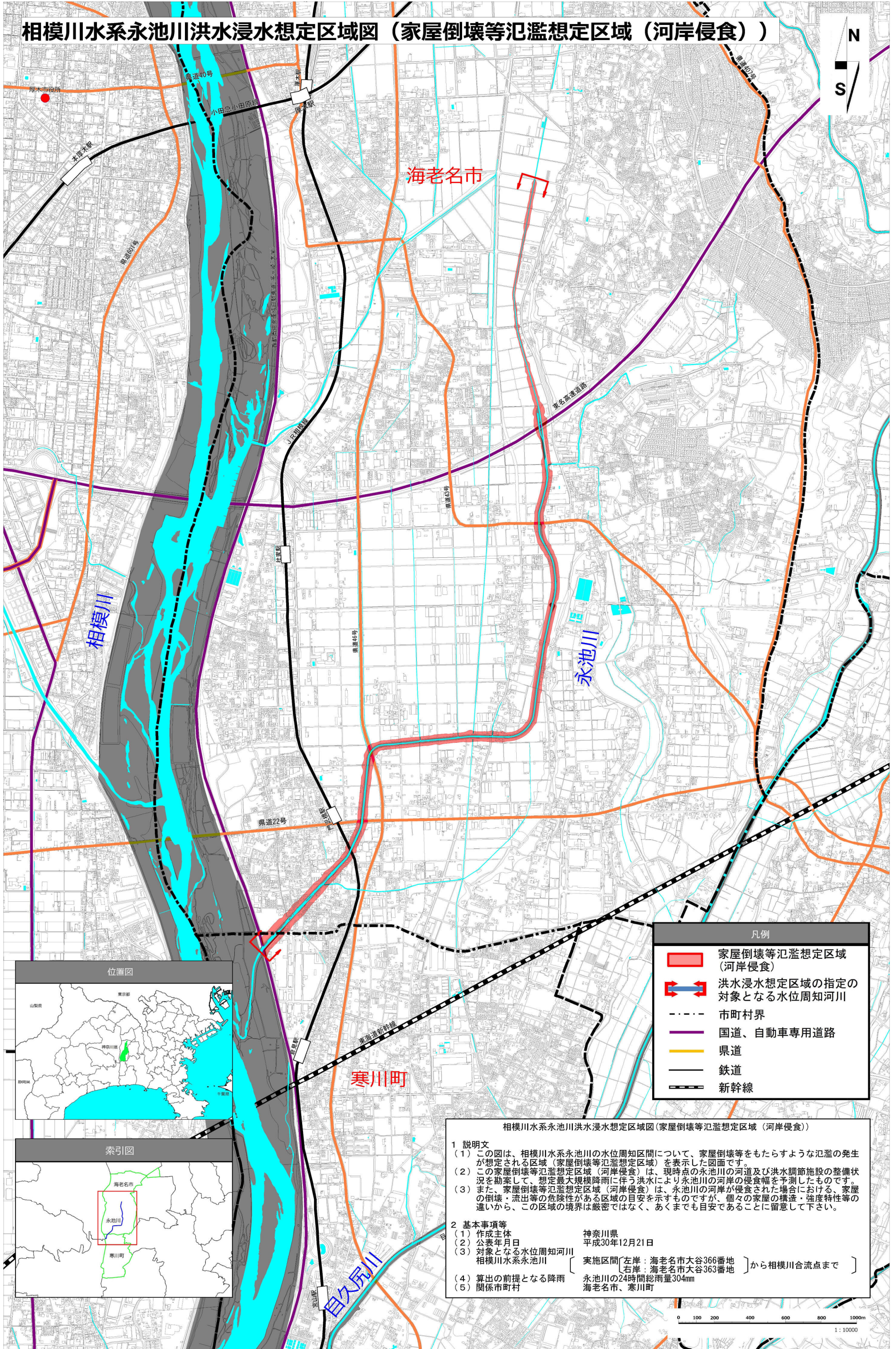


相模川水系永池川洪水浸水想定区域図（家屋倒壊等氾濫想定区域（河岸侵食））



凡例

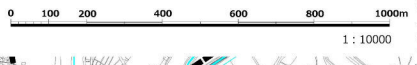
- 家屋倒壊等氾濫想定区域（河岸侵食）
- ⇄ 洪水浸水想定区域の指定の対象となる水位周知河川
- 市町村界
- 国道、自動車専用道路
- 県道
- 鉄道
- 新幹線



相模川水系永池川洪水浸水想定区域図（家屋倒壊等氾濫想定区域（河岸侵食））

1 説明文
 (1) この図は、相模川水系永池川の水位周知区間について、家屋倒壊等をもたらすような氾濫の発生が想定される区域（家屋倒壊等氾濫想定区域）を表示した図面です。
 (2) この家屋倒壊等氾濫想定区域（河岸侵食）は、現時点の永池川の河道及び洪水調節施設の整備状況を勘案して、想定最大規模降雨に伴う洪水により永池川の河岸の侵食幅を予測したものです。
 (3) また、家屋倒壊等氾濫想定区域（河岸侵食）は、永池川の河岸が侵食された場合における、家屋の倒壊・流出等の危険性がある区域の目安を示すものですが、個々の家屋の構造・強度特性等の違いから、この区域の境界は厳密ではなく、あくまでも目安であることに留意して下さい。

2 基本事項等
 (1) 作成主体 神奈川県
 (2) 公表年月日 平成30年12月21日
 (3) 対象となる水位周知河川 相模川水系永池川
 実施区間〔左岸：海老名市大谷366番地 〕から相模川合流点まで
 〔右岸：海老名市大谷363番地 〕
 (4) 算出の前提となる降雨 永池川の24時間総降雨量304mm
 (5) 関係市町村 海老名市、寒川町



この地図の作成に当たっては、国土地理院長の承認を得て、同院発行の基礎地図情報を使用した。（承認番号 平30情使、第974号）

※A1判出力時は1:10000、A3判出力時は1:20000