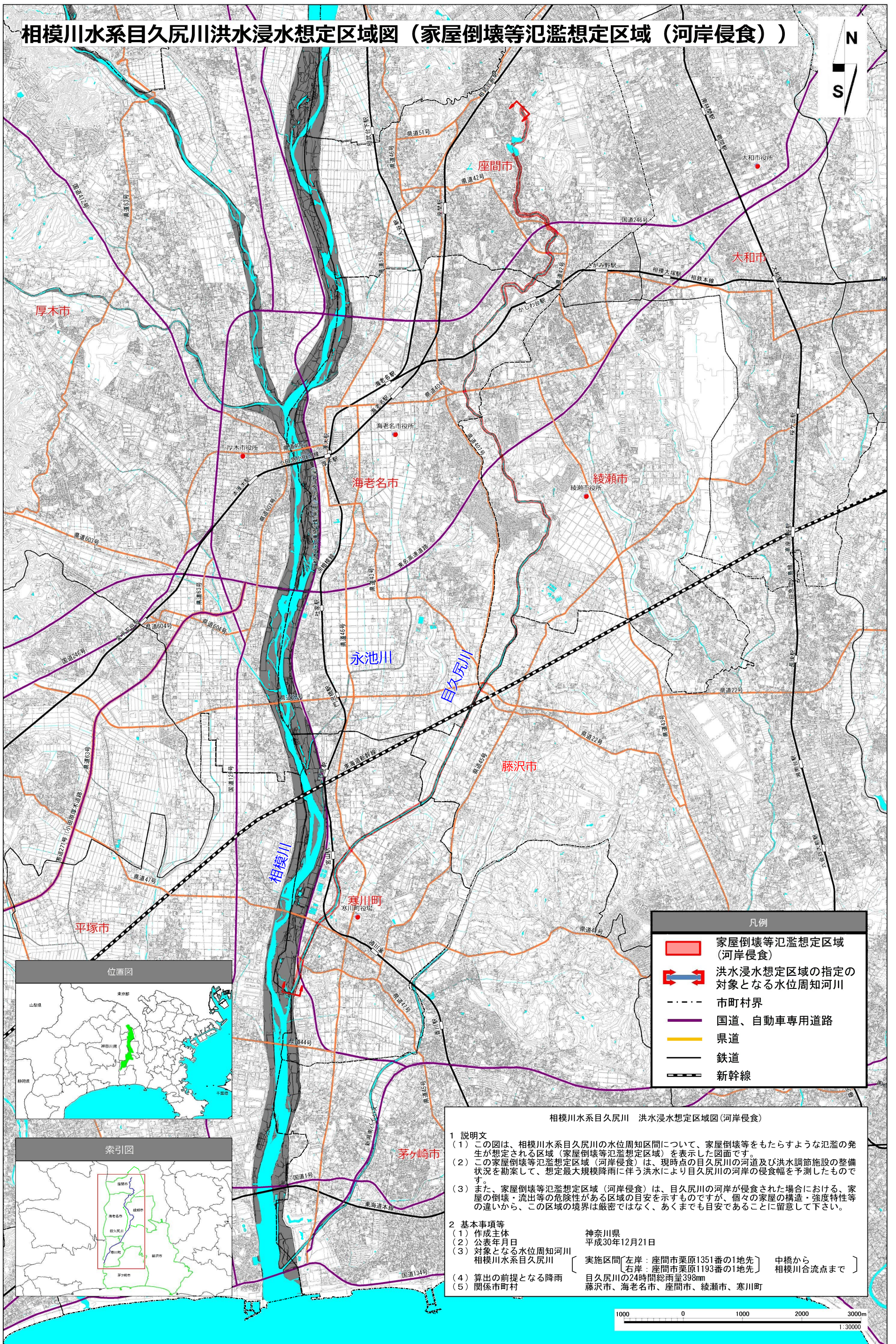


相模川水系目久尻川洪水浸水想定区域図（家屋倒壊等氾濫想定区域（河岸侵食））



凡例	
■	家屋倒壊等氾濫想定区域（河岸侵食）
⇄	洪水浸水想定区域の指定の対象となる水位周知河川
- - -	市町村界
—	国道、自動車専用道路
—	県道
—	鉄道
—	新幹線

相模川水系目久尻川 洪水浸水想定区域図（河岸侵食）

1 説明文

- この図は、相模川水系目久尻川の水位周知区間について、家屋倒壊等をもたらすような氾濫の発生が想定される区域（家屋倒壊等氾濫想定区域）を表示した図面です。
- この家屋倒壊等氾濫想定区域（河岸侵食）は、現時点の目久尻川の河道及び洪水調節施設の整備状況を勘案して、想定最大規模降雨に伴う洪水により目久尻川の河岸の侵食幅を予測したものです。
- また、家屋倒壊等氾濫想定区域（河岸侵食）は、目久尻川の河岸が侵食された場合における、家屋の倒壊・流出等の危険性がある区域の目安を示すものですが、個々の家屋の構造・強度特性等の違いから、この区域の境界は厳密ではなく、あくまでも目安であることに留意して下さい。

2 基本事項等

(1) 作成主体	神奈川県
(2) 公表年月日	平成30年12月21日
(3) 対象となる水位周知河川	相模川水系目久尻川
(4) 算出の前提となる降雨	目久尻川の24時間総雨量398mm
(5) 関係市町村	藤沢市、海老名市、座間市、綾瀬市、寒川町

実施区間〔左岸：座間市栗原1351番の1地先 中橋から
右岸：座間市栗原1193番の1地先 相模川合流点まで〕

