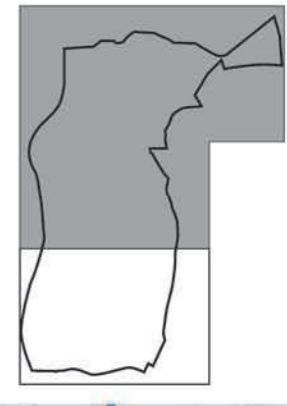
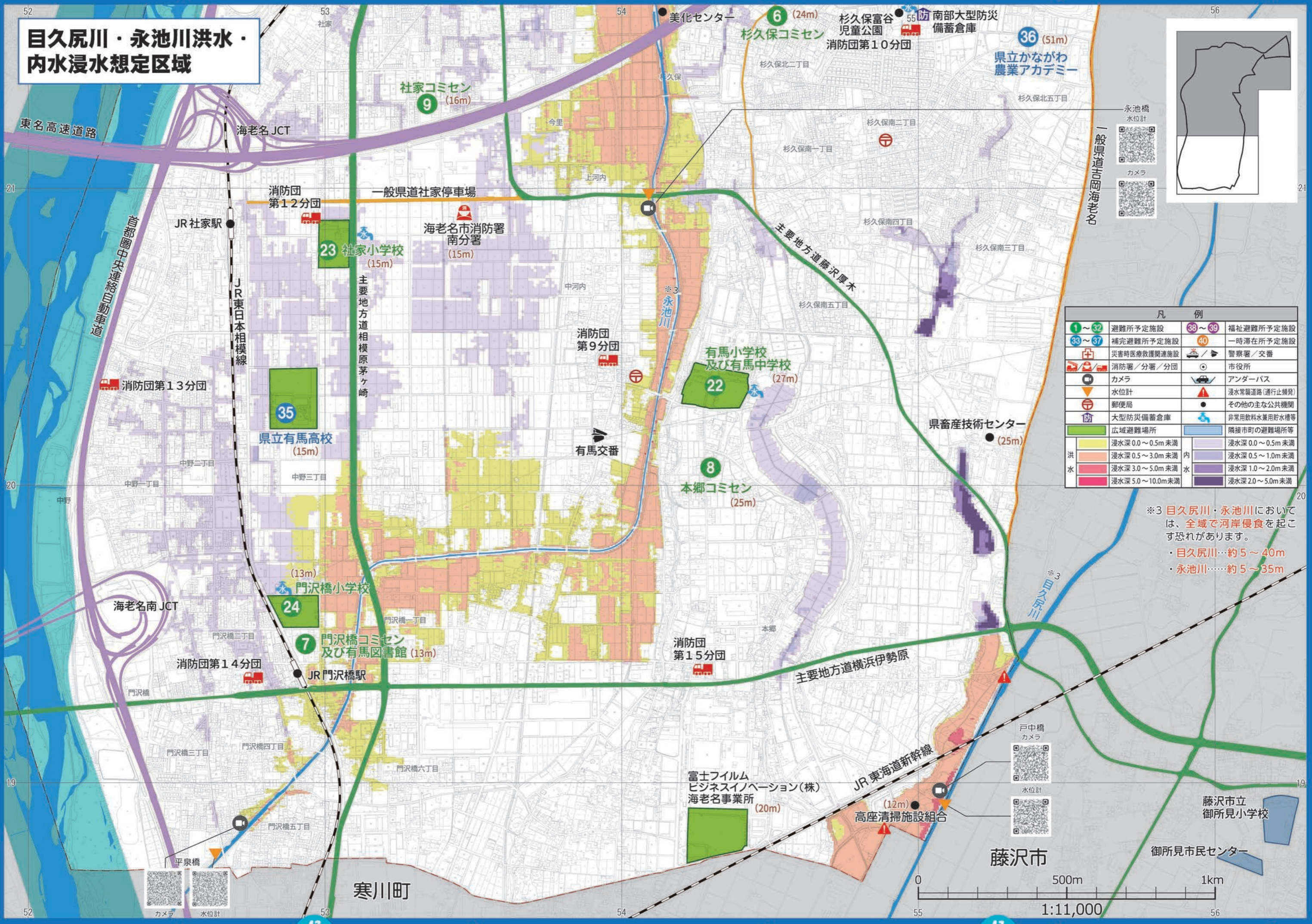
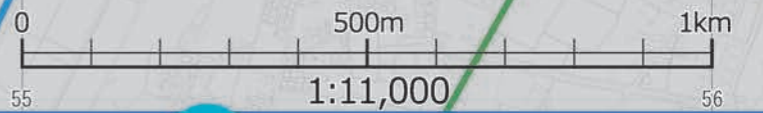
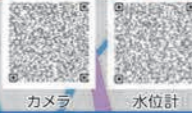


目久尻川・永池川洪水・内水浸水想定区域



凡 例			
1~32	避難所予定施設	33~39	福祉避難所予定施設
33~37	補完避難所予定施設	40	一時滞在所予定施設
+	災害時医療救護関連施設	警察署 / 交番	
消防団	消防署 / 分署 / 分団	市役所	
カメラ	水位計	アンダーパス	
郵便局	大型防災備蓄倉庫	浸水常設道路 (通行止頻発)	
広域避難場所	隣接市町の避難場所等	その他の主な公共機関	
浸水深 0.0~0.5m 未満	浸水深 0.0~0.5m 未満		
浸水深 0.5~3.0m 未満	浸水深 0.5~1.0m 未満		
浸水深 3.0~5.0m 未満	浸水深 1.0~2.0m 未満		
浸水深 5.0~10.0m 未満	浸水深 2.0~5.0m 未満		

※3 目久尻川・永池川においては、全域で河岸侵食を起こす恐れがあります。
 ・目久尻川…約5~40m
 ・永池川…約5~35m



寒川町

藤沢市

藤沢市立 御所見小学校

御所見市民センター

富士フィルム
ビジネスソリューション(株)
海老名事業所 (20m)

高座清掃施設組合 (12m)

門沢橋コミセン
及び有馬図書館 (13m)

有馬小学校
及び有馬中学校 (27m)

社家小学校 (15m)

海老名市消防署
南分署 (15m)

社家コミセン (16m)

県立かながわ
農業アカデミー (51m)

杉久保富谷
児童公園 (24m)

美化センター (24m)

杉久保コミセン (24m)

JR 社家駅

JR 門沢橋駅

有馬交番

県畜産技術センター (25m)

本郷コミセン (25m)

県立有馬高校 (15m)

門沢橋小学校 (13m)

消防団
第15分団

消防団
第12分団

消防団
第9分団

消防団
第13分団

消防団
第14分団

主要地方道横浜伊勢原

主要地方道藤沢厚木

主要地方道相模原茅ヶ崎

東名高速道路

海老名JCT

海老名南JCT

首都圏中央連絡自動車道

JR 東日本相模線

JR 東海道新幹線

一般県道相模海老名

カメラ 水位計

水位計

42

43