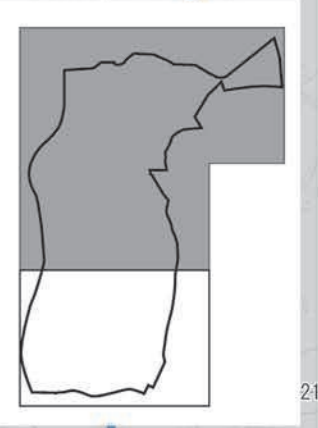
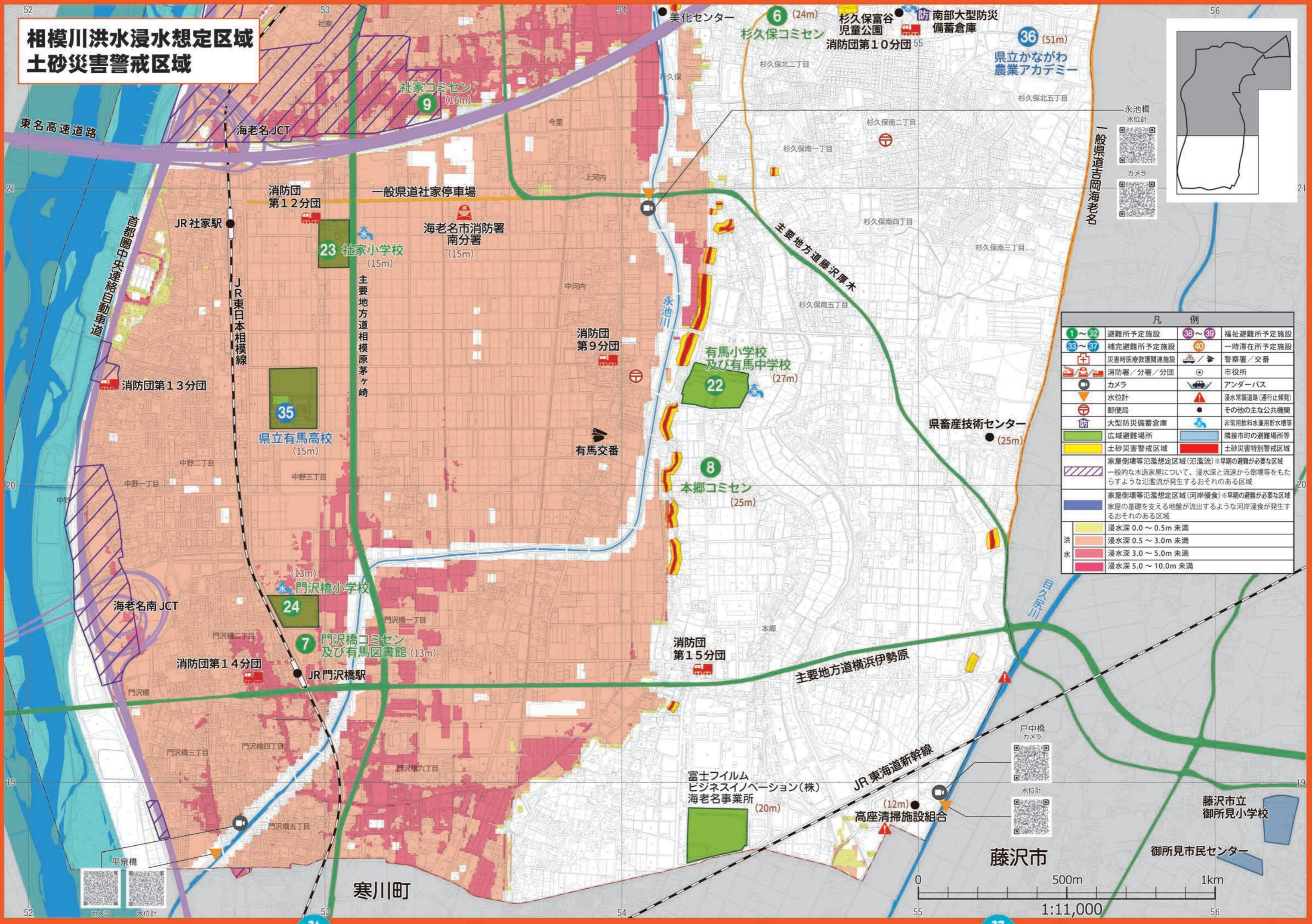


相模川洪水浸水想定区域 土砂災害警戒区域

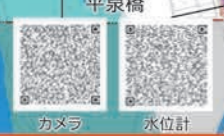


永池橋
水位計
カメラ

凡 例			
1~32	避難所予定施設	38~39	福祉避難所予定施設
33~37	補完避難所予定施設	40	一時滞在所予定施設
+	災害時医療救護関連施設	🚓/🚒	警察署/交番
🚒	消防署/分署/分団	🏠	市役所
📷	カメラ	🚏	アンダーパス
📏	水位計	⚠️	浸水常盤道路(通行止頻発)
📮	郵便局	●	その他の主な公共機関
🏠	大型防災備蓄倉庫	💧	非常用飲料水兼用貯水槽等
🟡	広域避難場所	🟦	隣接市町の避難場所等
🟠	土砂災害警戒区域	🔴	土砂災害特別警戒区域
🟡/🟠	家屋倒壊等氾濫想定区域(氾濫流)※早期の避難が必要な区域 一般的な木造家屋について、浸水深と流速から倒壊等をもたらすような氾濫流が発生するおそれのある区域		
🟠/🔴	家屋倒壊等氾濫想定区域(河岸侵食)※早期の避難が必要な区域 家屋の基礎を支える地盤が流出するような河岸浸食が発生するおそれのある区域		
🟡	浸水深 0.0 ~ 0.5m 未満		
🟠	浸水深 0.5 ~ 3.0m 未満		
🔴	浸水深 3.0 ~ 5.0m 未満		
🟡/🔴	浸水深 5.0 ~ 10.0m 未満		



戸中橋
カメラ
水位計



平泉橋
カメラ
水位計



藤沢市
御所見市民センター
藤沢市立御所見小学校

寒川町

6

7

8

9

A

B

C

D

E

36

37