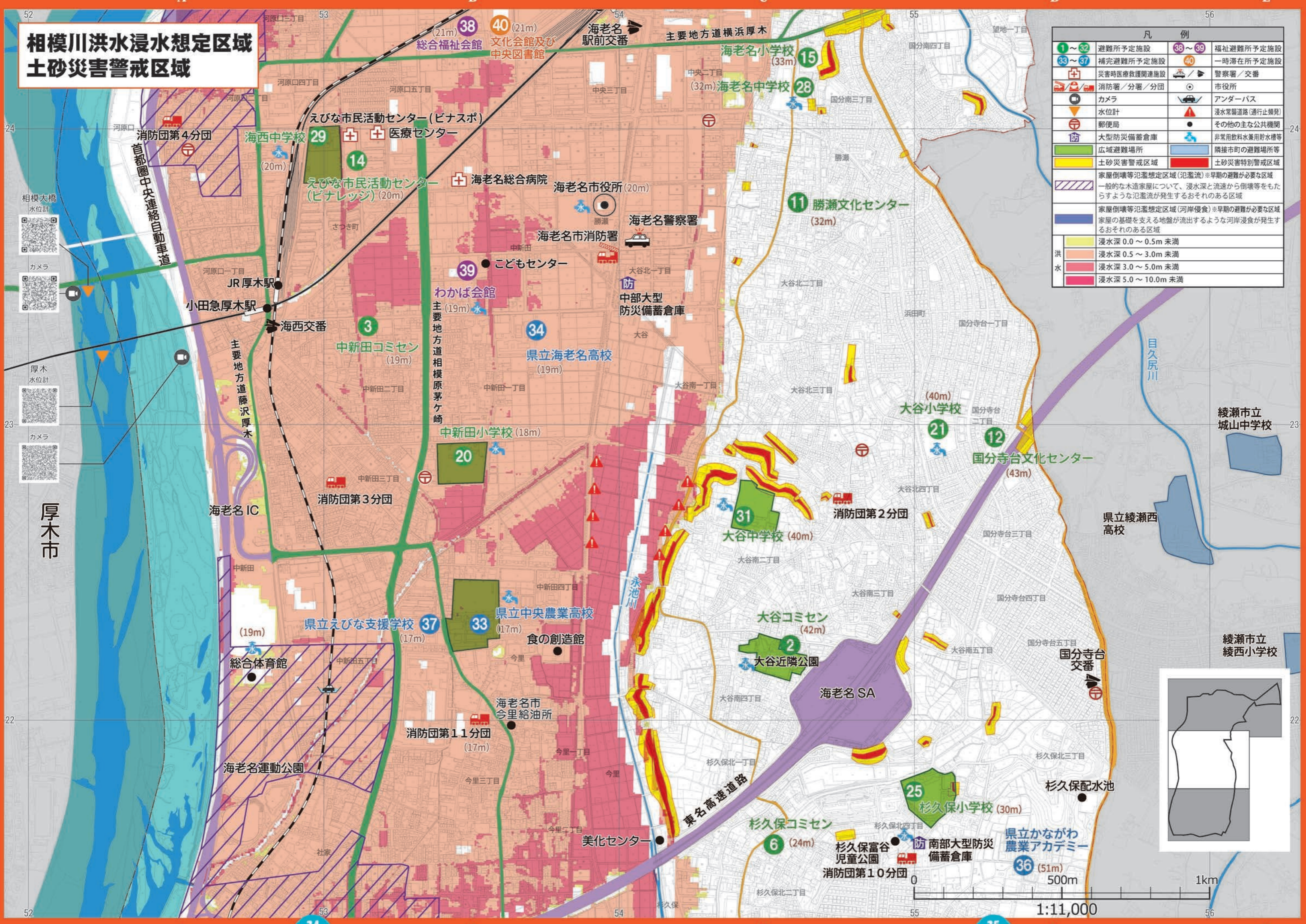
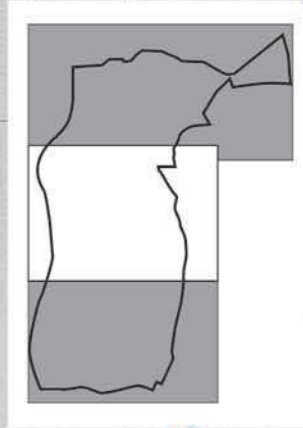


# 相模川洪水浸水想定区域 土砂災害警戒区域

凡 例			
1~32	避難所予定施設	38~39	福祉避難所予定施設
33~37	補完避難所予定施設	40	一時滞在所予定施設
+	災害時医療救護関連施設	警察署/交番	警察署/交番
消防署/分署/分団	消防署/分署/分団	市役所	市役所
カメラ	カメラ	アンダーパス	アンダーパス
水位計	水位計	浸水常襲道路(通行止禁発)	浸水常襲道路(通行止禁発)
郵便局	郵便局	その他の主な公共機関	その他の主な公共機関
防	大型防災備蓄倉庫	非常用飲料水兼用貯水槽等	非常用飲料水兼用貯水槽等
広域避難場所	広域避難場所	隣接市町の避難場所等	隣接市町の避難場所等
土砂災害警戒区域	土砂災害警戒区域	土砂災害特別警戒区域	土砂災害特別警戒区域
家屋倒壊等氾濫想定区域(氾濫流)	家屋倒壊等氾濫想定区域(氾濫流)※早期の避難が必要な区域 一般的な木造家屋について、浸水深と流速から倒壊等をもたらすような氾濫流が発生するおそれのある区域		
家屋倒壊等氾濫想定区域(河岸侵食)	家屋倒壊等氾濫想定区域(河岸侵食)※早期の避難が必要な区域 家屋の基礎を支える地盤が流出するような河岸浸食が発生するおそれのある区域		
洪水	浸水深 0.0 ~ 0.5m 未満		
	浸水深 0.5 ~ 3.0m 未満		
	浸水深 3.0 ~ 5.0m 未満		
	浸水深 5.0 ~ 10.0m 未満		



厚木市



1:11,000

500m 1km