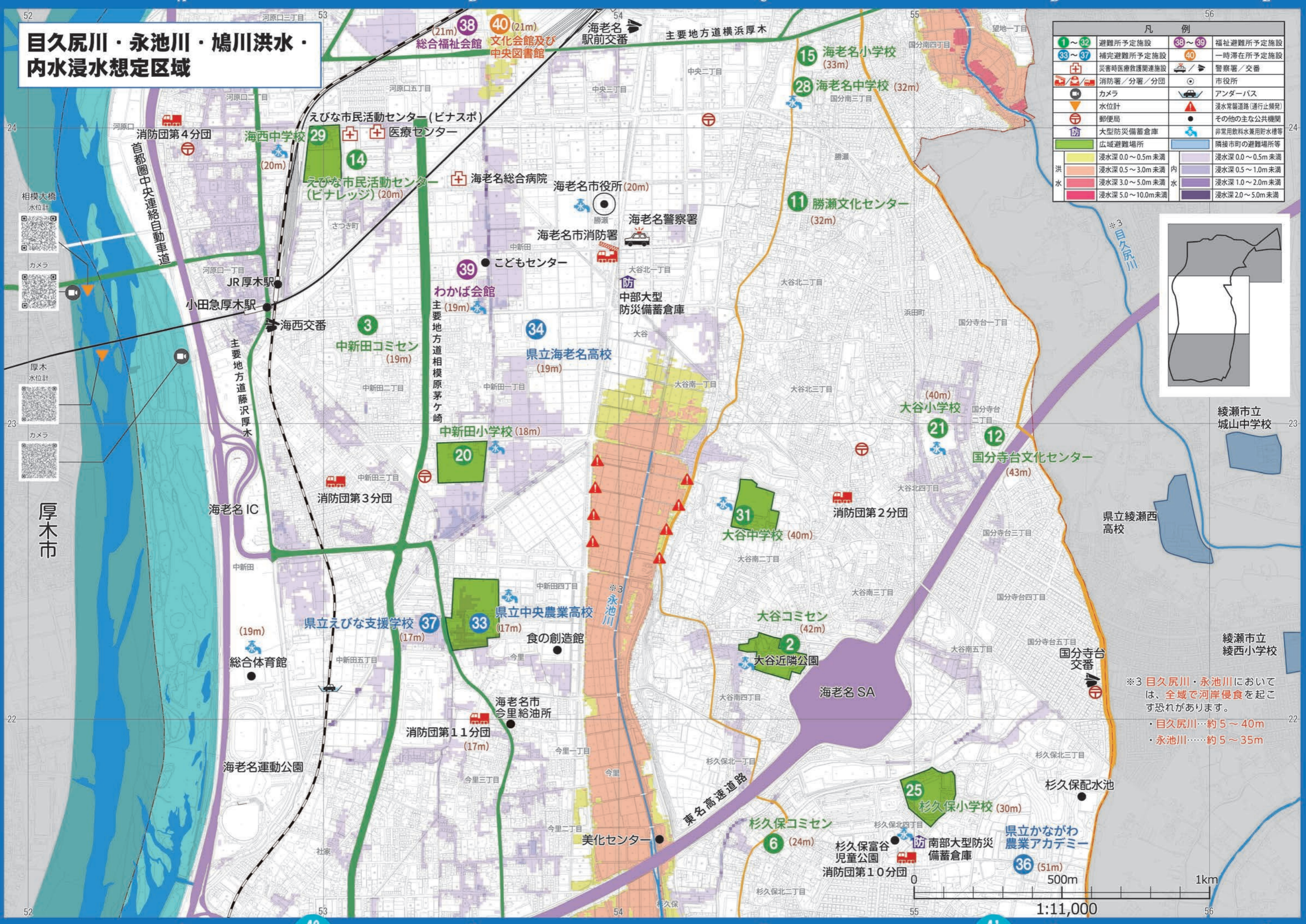


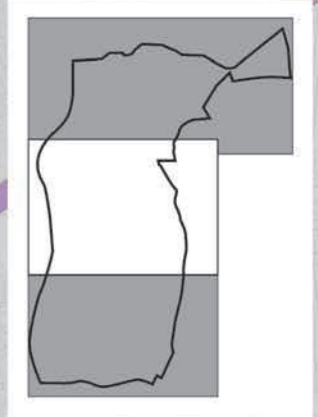
# 目久尻川・永池川・鳩川洪水・内水浸水想定区域

| 凡 例              |                  |                 |                 |
|------------------|------------------|-----------------|-----------------|
| 1~32             | 避難所予定施設          | 38~39           | 福祉避難所予定施設       |
| 33~37            | 補完避難所予定施設        | 40              | 一時滞在所予定施設       |
| +                | 災害時医療救護関連施設      | 警察署/交番          | 警察署/交番          |
| 消防署/分署/分団        | 消防署/分署/分団        | 市役所             | 市役所             |
| カメラ              | カメラ              | アンダーパス          | アンダーパス          |
| 水位計              | 水位計              | 浸水常襲道路(通行止頻発)   | 浸水常襲道路(通行止頻発)   |
| 郵便局              | 郵便局              | その他の主な公共機関      | その他の主な公共機関      |
| 大型防災備蓄倉庫         | 大型防災備蓄倉庫         | 非常用飲料水兼用貯水槽等    | 非常用飲料水兼用貯水槽等    |
| 広域避難場所           | 広域避難場所           | 隣接市町の避難場所等      | 隣接市町の避難場所等      |
| 浸水深 0.0~0.5m 未満  | 浸水深 0.0~0.5m 未満  | 浸水深 0.5~1.0m 未満 | 浸水深 0.5~1.0m 未満 |
| 浸水深 0.5~3.0m 未満  | 浸水深 0.5~3.0m 未満  | 浸水深 1.0~2.0m 未満 | 浸水深 1.0~2.0m 未満 |
| 浸水深 3.0~5.0m 未満  | 浸水深 3.0~5.0m 未満  | 浸水深 2.0~5.0m 未満 | 浸水深 2.0~5.0m 未満 |
| 浸水深 5.0~10.0m 未満 | 浸水深 5.0~10.0m 未満 |                 |                 |



相模大橋 水位計  
カメラ

厚木 水位計  
カメラ



※3 目久尻川・永池川においては、全域で河岸侵食を起こす恐れがあります。  
 ・目久尻川…約5~40m  
 ・永池川…約5~35m

1:11,000

40

41